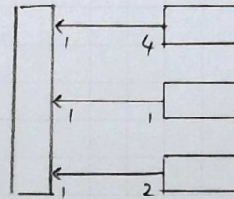
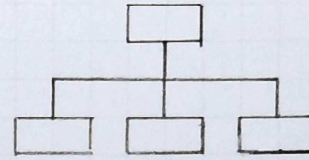


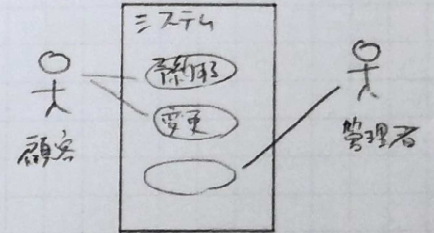
経営情報システム

UML

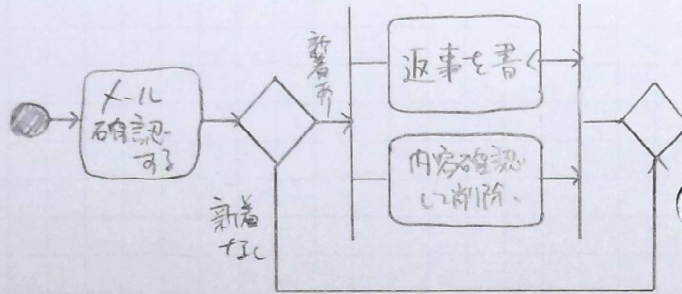
クラス図



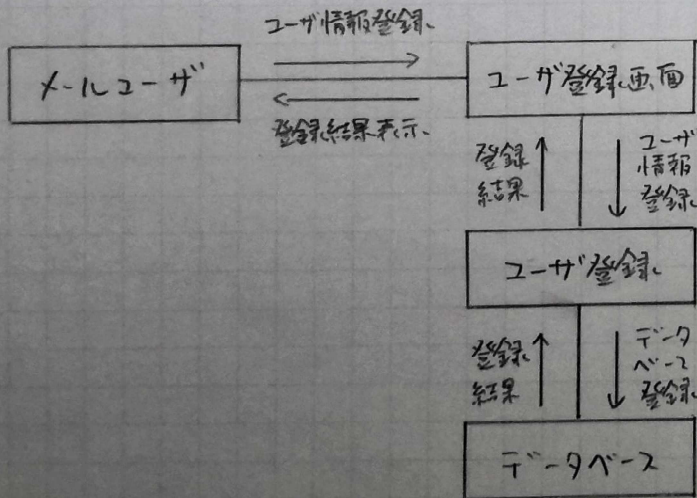
ユースケース図



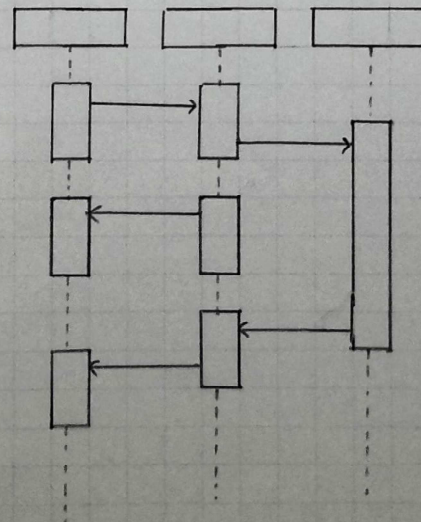
アクティビティ図



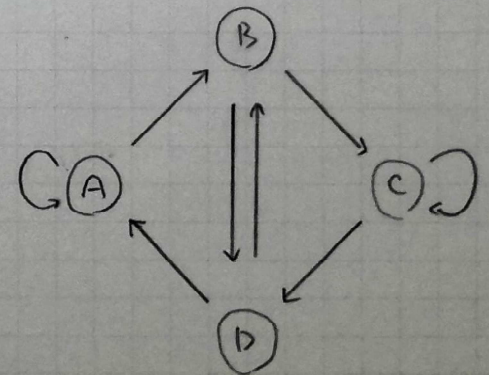
コミュニケーション図



シーケンス図

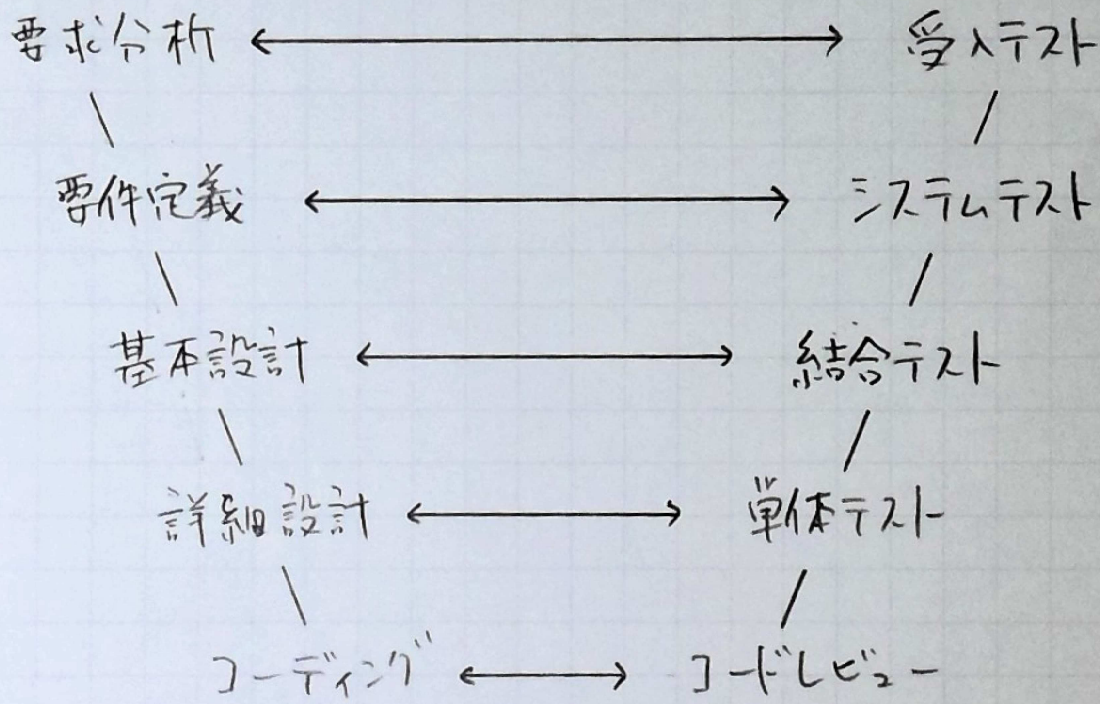


状態遷移図



経営情報システム

V字モデル



経営情報システム

システム開発見積法

分類	採用ケース
類推法 (トップダウン法)	試算見積
パラメトリック法 (係数モデル見積法)	概算見積
標準タスク法 (ボトムアップ法)	詳細見積 ～設計

パラメトリック法 詳細

LOC法 Line Of Code	総行数
COCOMO法 Constructive Cost Model	総行数 & 規模
FP法 Function Point	機能の数・難易度
CoBRA法 Cost estimation, Benchmarking and Risk Assessment	規模 & 変動要因 (FP法より「2F」 (熟練者の未知にF))

経営情報システム

EDI

情報伝達規約	ネットワーク回線や伝送手順	レベル1
情報表現規約	データの構造・データの項目・フォーマット形式	2
業務運用規約	情報の訂正方法・エラーの扱い	3
取引基本規約	支払時期・支払方法・検収日	4

経営情報システム

検定

	分散既知	分散未知		母集団 3個以上
	正規分布 データ??	分散同じ	分散違う	
平均値	t 検定	t 検定	ウェルチ検定	分散分析
分散	—	F^2 検定		—
分散比	—	F 検定		—
適合度 独立性	χ^2 検定			—
2個知りたい	—	—	—	分散分析
3個 ~ 知りたい	—	—	—	分散分析

池の魚の重さを検定するとき、

分散がわかっている t 検定

分散が不明 t 検定

2つの池なら ウェルチ検定

分散そのものを推定 F^2 検定

2つの池の分散が同じか違うか、どちら違うかもわからない F 検定

分散不明の池が3つ以上 分散分析